

2日間だけのオープンアトリエ。
いろんな「つくる」に
出会いにきて下さい。

『石田倉庫のアートな2日間』は
15回目の開催になります。
また新たな出会いがここで待っています。



石田倉庫
ARTin FARM
たちかわ創造舎

富士見町
あーとれいる

人とアートがつながる秋を奏でようと
立川市富士見町にある3つのスペースがつながりました。
名付けて『富士見町あーとれいる』。町とアートがドッキングです。

主催：石田倉庫の住人 共催：立川市

後援：公益財団法人立川市地域文化振興財団 / 社会福祉法人 立川市社会福祉協議会 / 石田産業有限公司

協力：富士見町二丁目自治会 / 有限会社中原商店 / 福島工業株式会社 / ヤマト運輸株式会社

富士見商店街の皆さま / ご近所の皆さま

平成30年度 立川市協働のまちづくり推進事業補助金助成事業

<http://www.ishida-soko.com>



2018
11.24-25
[SAT] [SUN]
10:00-17:00
入場無料

石田倉庫のスタートな 2日間 2018 [つくと出会う]

11/
24(土)

和太鼓とダンスの即興コラボ

和太鼓：SEKINE MOTONARI ダンス：群馬直美

小さなライブハウスでステキな和太鼓と出会った。この音と踊りたい!こうして我らの武者修行コラボがはじまった。日本から米仏へ。あれから14年。SEKINEさんは全聴覚を失い、私は大病を患った。今回、パフォーマンスの機会を与えてくれたアトリエのみんなに感謝します。いのちの輝きを感じていただけたら、うれしいです。

開演 13:00~

※荒天の場合は中止

投げ銭制



パリの路上にて

11/
24(土)
25(日)

~ 非日常の部屋 ~ らくがきほうだい!

企画：tonoharuna

「部屋の中は汚しちゃいけない」とか日常で自制しているもの、結構ありますよね!?ここは大人も子どもも、お部屋の中をらくがき放題!?自制心の解放でみんなの感覚が高まる、非日常の部屋を是非、体験してみてください!

開催 24日... 14:30~16:30

25日... 10:30~16:00

※最終受付、終了の30分前

参加費 500円 ※入替え制、時間制限あり

汚れても良い格好でどうぞお越し下さい。



赤ビル

鈴木佳世 < 陶芸 >
 & potter's studio 陶芸教室
 鈴木佳世の陶芸作品と教室の生徒さん達の青空陶器市。さらに鈴木佳世が陶芸指導している 障害者施設PoMA の作品も展示します。

やすらぎの杜 PoMA
 < 陶芸・機織り・フェルト・アートグッズ・焼き菓子 >
 PoMAは練馬区にある障害者支援施設で物づくりやアート活動を行っています。唯一無二の作品が勢ぞろい！



TETZBO 高井吉一 < 金工 >
 ここに来れば皆さんは TETZBO と出会えます。その見慣れぬ形のボールペンと万年筆は、書き味も抜群です。

ピラパヤ工房 < 七宝焼 >
 「七宝」と聞くと伝統工芸の古くさいイメージなのですが、ちょっと新しい？七宝との出会いになれば嬉しく思います。

栗 真由美 < 現代美術 >
 灯りを使った作品とまだ作品になっていないアイデアの種の模型を展示します。

群馬直美 < 葉画家 >
 えっ、アルパカの親子にギョロ目のフクロウ!? 宇宙人も居る! ネギを描いて出会ったもの。描くと出会える驚きがいっぱい。

No.3 よこ小屋

安東桂 < 金属造形 >
 金属の板からいろいろなものを作ります。夢中になって手を動かしているうちにいろんなことに気づいていくこと、そんな瞬間に出会うのが楽しいです。

石田高章 < 焼き鳥たか >
 ボトルアートの不思議世界とおいしさをお届けします。

石田菊江 < ひまわり工房 >
 ちくちく貝殻に糸を巻いていくと、あら不思議! ひまわりのような笑顔でみんなつながっていきます。

石田幸枝 < キルト >
 布で手作り、楽しみたいです。

大家さんファミリー

11/24(土)

アルミ象嵌(ぞうがん) アクセサリー作り



安東桂

アルミの板を金槌で叩き金属の線を打ち込んでアクセサリーをつくる。

- 時間 11:00~16:00
- 制作時間 30~40分程度
- 定員 随時受付2名まで※予約不要 ※材料が無くなり次第終了
- 対象年齢 小学校高学年~大人 (中学生以下は大人と一緒に)
- 参加費 2000円
- 場所 よこ小屋

11/25(日)

絵の具のカケラ アクセサリー作り



ト:

絵の具のカケラを使って世界にひとつだけのオリジナルピアスやブローチをつくらう!

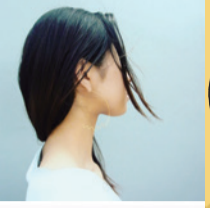
- 時間 11:00~11:30 / 14:00~14:30 / 15:00~15:30
- 制作時間 30分程度
- 定員 4名※予約不要
- 対象年齢 小学生から大人
- 参加費 2000円
- 場所 スロープ下 S-2

スロープ下

tonoharuna
 < 絵画/コンテンポラリージュエリー >
 自然の持つ線や形、空間の美しさを抽出し自由に色を響きあわせ抽象画を描く。ジュエリーユニット【ト】としても活動。



イトウマドカ < ジュエリー >
 おもしろくて、かわいくて、かっこよくて、そんなジュエリーがずっといきたいと思います。



ナチュラルスペース松本建築 < 木工 >
 大きな木工(家)から小さな木工まで手掛けるナチュラルスペースがお届けするナチュラル雑貨をお楽しみください。



ARTIST INTRODUCTION 作家紹介

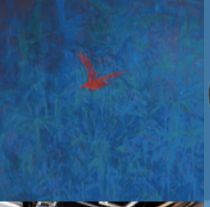
AR, TEE'S < 造形美術 >
 (伊藤卓義・福本菫美・土井美和) 大きな木の下でワイワイ制作しているアーティストズです。アニメーション上映、銅版画展示をしています。美味しいドリンクも販売します。



野村あずさ < 帽子 >
 自身の表現でコミュニケーションするのが人生の楽しみで今はそれが帽子です。頭の上の帽子で面白いことが出来れば本望です。



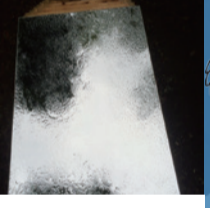
榎島 藍 < 絵画 >
 「ここよりもっと遠く」をテーマに作品を展示します。作品販売もあります。ぜひご覧下さい!



宮坂省吾 < 染色・現代美術 >
 「透過する布の重なり、自然に包まれている人間の暮らしを感じてもらいたい」そんな作品を発表しようと思います。



茂井健司 < 現代美術 >
 あなたのめのなかのなにかとわたしのめのなかのなにかがであらばをつくる見るはつくれる。見るは見えないをつくる?



星野裕介・町田結香 < 絵画 >
 作家2人のシェアアトリエです。お互い画材も作風も異なるからこそ、日々新しい「つくる」と出会えます。ぜひ覗いてみて下さい。



アトリエマップ



FOOD お食事

焼き菓子・ドリンク
Tiny Tiny

ハーブ料理
Cafe Cuisson

ワイン・つまみ
NaNairo PasTa

パン
むぎこ製ぱん所

酒・つまみ
立凧

チャイ・酒
AR, TEE'S

焼き鳥
焼き鳥たか

ステージイベントスケジュール

24日(土)

25日(日)

13:00~
 和太鼓とダンスの即興コラボ

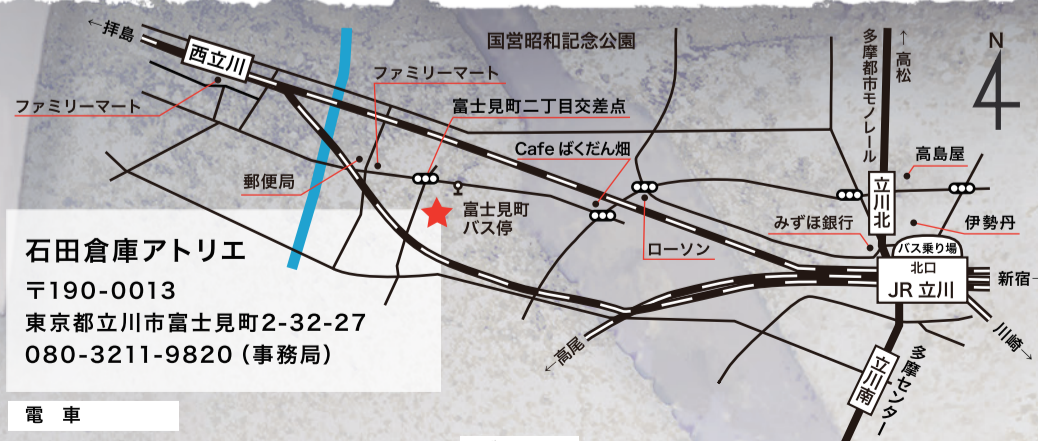
14:30~16:30
 ~非日常の部屋~
 らくがきほうだい!

10:30~16:00
 ~非日常の部屋~
 らくがきほうだい!

※詳細は表面をご覧ください。
 ※天候等の事情により変更する可能性もございます。予めご了承下さい。

お車でのご来場はご遠慮ください。

※ 石田倉庫にはお車の駐車スペースがございません。駐車はお近くの有料駐車場をお願いいたします。
 ※ ハンディキャップの方の駐車スペースは若干ございます。ご来場の際、係の者にお声掛けください。



WORKSHOP ワークショップ

ACCESS ご来場方法